

Témoignages d'anciens étudiants de la CPGE Technologie-Biologie de Le Rheu

(témoignages recueillis entre janvier et décembre 2020)

Margot (Bac STL SCPCL) concours 2020 Agrocampus ouest

J'ai intégré Agrocampus Ouest, centre de Rennes, à la rentrée 2020, cette école était mon premier choix. Ce fut une très belle récompense pour moi après deux années de travail acharné. La prépa n'est pas une période simple, je l'accorde cependant elle permet d'acquérir de bonnes bases pour pouvoir rentrer dans les écoles supérieures. Les techniques de travail et la force de mentale que l'on peut obtenir durant ces deux années sont un très gros atout pour la suite de notre parcours scolaire et professionnel. Bien que la prépa n'ait pas toujours été une partie de plaisir durant les deux ans, j'en garde un très bon souvenir et limite... cela me manque des fois !



Laurine (bac STL BTK)

Concours 2020 AgroParistech

Les deux années de prépa TB nous apportent de nombreuses bases nécessaires pour la suite de nos études en école d'ingénieur. On y apprend surtout une manière de réfléchir, et pas seulement des connaissances théoriques, et les colles permettent de beaucoup évoluer à l'oral grâce à leur régularité. La prépa TB nous ouvre beaucoup de portes pour la suite, vers des domaines très variés.

Malgré la charge de travail très importante, ces deux années laissent de bons souvenirs car elles se déroulent dans une petite classe dans laquelle on se soutient et s'entraide, et les professeurs nous soutiennent et font tout pour notre réussite.

Je suis donc très contente d'avoir pu profiter de cette formation autant pour les personnes que j'y ai rencontrées que pour tout ce que j'y ai appris !

Carole (Bac STAV) Concours 2020 Université

N'ayant pas été reçue aux concours de 2020, je suis désormais en Licence 2 Sciences pour la Santé à l'Université de la Rochelle. Mes années de prépa ne sont pas des années perdues, au contraire ! Elles m'ont appris une méthode et une régularité dans le travail qui me permettent aujourd'hui de réussir en Licence. De plus, ma licence étant très axée sur les biotechnologies, mes cours en prépa m'ont donné toutes les bases et connaissances nécessaires que ce soit en théorie ou en pratique. Cette année c'est moi qui aide les gens perdus et non l'inverse : ça fait plaisir 😊.

Bon je confirme que la prépa n'est pas toujours une partie de plaisir, entre les DS et les colles, difficile de garder la tête hors de l'eau. Mais même si c'est dur et que des fois on pense vraiment abandonner, il faut s'accrocher jusqu'au bout car ces deux années vous serviront toujours quoi que vous fassiez après !



Clémence (bac STAV) Concours 2020 Sciences Agro Bordeaux

J'ai fait 3 ans de prépa TB au Rheu, je suis maintenant à l'école d'agronomie de Bordeaux Sciences Agro. Par rapport à la prépa j'ai beaucoup trop de choses à dire, autant les personnes que j'ai rencontrées sont devenue plus que des amies - ce qui est un point fort de la petite classe du rheu - , autant le groupe de professeurs qui nous encadre est au top ! C'est clair que ce n'a pas été facile tous les jours mais maintenant je suis épanouie dans ma vie et je ne regrette rien ! Avec mes 3 ans de prépa dans les pattes, je peux assurer que le jeu en vaut la chandelle, il faut juste croire en soi.

PS : vive la TB on est des boss en écoles d'ingénieurs.



Camille (bac STL SPCL) Concours 2017 Polytech Nice

Je suis actuellement en dernière année à l'école d'ingénieurs Polytech Nice Sophia (06) et j'ai pour objectif de travailler en Recherche et Développement au sein d'une entreprise. Auparavant, j'ai eu la chance d'étudier deux ans au sein de la classe préparatoire TB du Lycée Théodore Monod du Rheu (35).

Durant ces deux ans, j'ai acquis énormément de connaissances théoriques et pratiques. La classe préparatoire du Rheu a pour avantage majeur d'offrir un enseignement riche et divers à un petit nombre d'élèves permettant des échanges facilités et nombreux entre les élèves et les professeurs. De plus, l'ensemble du corps enseignant veille à la bonne entente des élèves ce qui nous permet de s'entraider afin de réussir tous ensemble. La classe préparatoire du Rheu n'a rien de ce que l'on peut entendre en général sur la prépa, au contraire il n'y a aucun esprit de compétition qui sont fortement nuisibles aux résultats et à l'épanouissement personnel.

En outre, la prépa TB est une réelle opportunité de gagner en connaissances théoriques tout en conservant la pratique en laboratoire. C'est un enseignement qui, aujourd'hui, fait la différence lors de ma recherche de stage en Recherche & Développement car à l'inverse d'un étudiant en BCPST j'ai bien plus d'expérience et d'aisance au sein d'un laboratoire.



Théo (bac STL SPCL) Concours 2019 Ecole vétérinaire de Nantes

Pour ce que je pense de la prépa en tant que 5/2, en revoyant les cours déjà vu l'année précédente et avec une équipe pédagogique très compétente j'ai pu acquérir des connaissances suffisantes pour intégrer l'école vétérinaire de Nantes. Aujourd'hui la prépa TB m'est très utile pour certains cours notamment ceux de microbiologie, et certains de physiologie.

Jean-Baptiste (bac STAV) Concours 2017 Agroparistech

La prépa m'a tout d'abord appris à travailler pour progresser et atteindre mes objectifs.

Elle m'a également permis d'améliorer ma façon de penser. Venant de STAV, les cours de prépa étaient moins techniques et plus axés sur les matières fondamentales, ce qui freine beaucoup d'élèves de terminales à aller vers ce cursus. Après la prépa, on regarde les sujets, liés à l'agriculture pour ma part, totalement différemment qu'avant. Elle nous donne beaucoup d'ouverture d'esprit.

Les profs sont très à l'écoute de chaque élève. La solidarité est importante au sein de la classe, qui a la chance d'être de petite taille. En bref, la prépa, c'est que du positif ! »

Jean-Baptiste (bac STAV) Concours 2017 Agroparistech (2^{ème} témoignage)

Je suis actuellement en césure, en stage à l'INRA du côté de Valence. Je travaille sur la conception d'un verger agroécologique innovant. Je pars en Nouvelle Zélande dans 4 mois pour aller faire un stage de recherche de 6 mois dans l'étude des semences, j'ai super hâte !!

La prépa TB de Théodore Monod m'a beaucoup apporté pour mes études et très certainement mon futur métier. En effet, j'ai pu y acquérir des connaissances et une rigueur scientifique indispensable dans les études et le métier d'ingénieur.

La qualité de l'encadrement a pour cela été essentielle. L'équipe pédagogique est très compétente, proche des étudiants, et moteur de leur réussite.

Enfin, le faible effectif de la classe est un atout important. Cela forge une solidarité et une entraide indispensable à la vie en prépa.

Si c'était à refaire, j'y retournerai sans aucun doute. La prépa TB de Théodore Monod est un formidable tremplin vers l'école d'ingénieur ou vétérinaire, il ne faut pas passer à côté, parole d'ancien élève, heureux dans ce qu'il fait aujourd'hui !!

Laura (bac STL Biotechno) Ecole Nationale Vétérinaire de Toulouse 2018

Ma scolarité se passe bien, j'ai eu tous mes examens avec la moyenne et donc aucun rattrapage. En comptabilisant les 2 semestres de ma 1ere année, j'étais 69eme au classement sur 163 en A1. Mes prochains examens sont en décembre.



Emile (bac STL SPCL) ENSAT 2019

A L'ENSAT nous suivons une UE projet qui consiste à produire du vin, et à en suivre l'évolution biologique par dénombrement en cellule de Tomas, avec dilution au 1/4, au 1/5 ou au 1/20, avec des analyses biochimiques ... enfin bref, la base quoi....

...Je suis vraiment heureux d'être là où je suis aujourd'hui. Alors même si c'était dur, parfois même désespérant, le jeu en valait la chandelle, dites le bien aux étudiants, au moins une fois de plus.

Maxime (bac STL SPCL) Concours 2019 ESIAB

Je suis donc rentré à l'ESIAB à Brest qui est spécialisée dans la Microbiologie et Qualité. J'y fais donc beaucoup de biotechnologies ! J'ai commencé à étudier la mycologie, ce qui ressemble beaucoup à la bactériologie. On fait un TP de 4h par semaine en microbiologie générale, on y fait de la mycologie, de la croissance bactérienne et on vient tout juste de commencer les TP sur les levures.

J'ai également une matière appelée biochimie analytique des aliments qui consiste donc comme son nom l'indique à analyser la composition des aliments. On revoit alors toutes les techniques possibles. On a un TP de 4h toutes les semaines également. On a beaucoup de matériel à disposition (CPG, HPLC...). J'ai pu y tester de nouvelles machines et techniques (j'ai pu par exemple réaliser un western Blot hier).



Christian (bac STAV) Concours 2019 Agrocampus ouest 2019

La prépa, bien que traumatisante, a quand même eu des intérêts...

Il est vrai que le rythme a été soutenu et le travail à fournir très conséquent. Cependant il s'avère que les études d'ingénieurs paraissent aisées en comparaison à la prépa ce qui offre plus de temps libre.

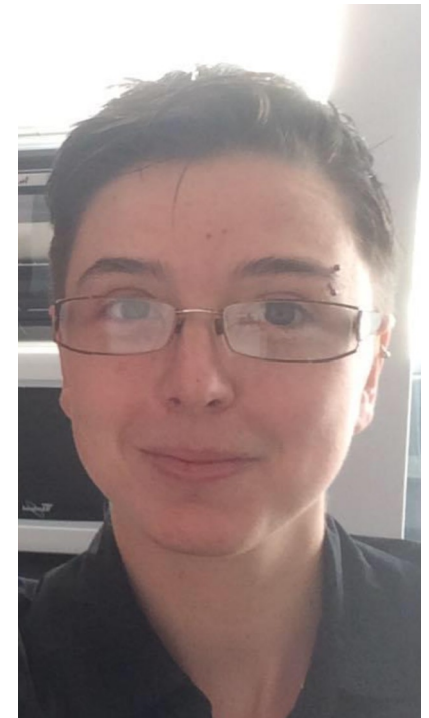
De plus, la prépa offre des bases solides dans de multiples domaines et nous rend assez polyvalent.

Et, même si les connaissances s'estompent, les liens d'amitiés eux perdurent malgré l'éloignement et je garde aussi d'excellents souvenirs de l'ambiance et des professeurs.

Stacy (bac STL Biotechno) Concours 2015 Agroparis tech

Personnellement, ces deux années ont peut-être été les plus difficiles en tant qu'étudiante (charge de travail). Néanmoins, les enseignants ont veillé à la bonne ambiance et nous apportent beaucoup de soutien. Nous étions comme une deuxième famille.

La Prépa TB donne accès à de nombreuses écoles d'ingénieurs (ou vétérinaire) dans des domaines variés (agronomie, informatique, environnement, finance, recherche ...) ce qui m'a permis de poursuivre actuellement en thèse. Je ne regrette absolument pas mon choix d'avoir rejoint cette grande famille du Rheu et j'en garde à présent un excellent souvenir !



Maël (bac STL SPCL) Concours 2019 ENSAIA

La prépa est une période compliquée, aussi bien pour le moral que pour la quantité de travail à fournir. Cependant elle apporte les connaissances nécessaires à une poursuite d'études en école d'ingénieur (elles servent de bases à tous les cours dans le supérieur). En dehors des cours, la promo est très soudée, même si au bout de deux ans des tensions sont inévitables. Je ne regrette absolument pas d'avoir passé deux ans au Rheu, (et je ne connais personne qui ne le regrette non-plus d'ailleurs) et c'est une vraie opportunité à saisir lorsque on sort d'un bac technologique.

Aurélie (bac STL Biotechno) Agroparistech 2012

J'ai été contactée par l'ONISEP il y a un mois pour témoigner sur mon parcours scolaire. Ils recherchaient quelqu'un ayant fait une prépa TB et ayant intégré AgroParisTech pour mettre à jour les témoignages présents dans leur dossier papier sur les écoles d'ingénieurs. Voici mon témoignage :

« Au lycée, j'avais ai choisi la filière STL Biotechnologies (ancien BGB) car j'aimais beaucoup la biologie et la pratique. Je savais déjà que je voulais faire des études longues dans l'idée de devenir ingénieur même si ce métier était encore assez vague. Ma visite dans un lycée près de Rennes qui ouvrait une filière TB m'a convaincue d'aller en CPGE. J'étais la première de mon établissement à faire une prépa après un bac STL. Même s'il a fallu travailler dur pendant ces deux années, il y avait aussi beaucoup d'entraide. Les écoles d'ingénieurs sont tout à fait accessibles via une prépa TB, d'autant plus qu'il y a des places réservées. Au départ, je visais une école spécialisée en biotechnologies. J'ai finalement choisi AgroParisTech pour bénéficier d'une formation plus large en agronomie et d'un plus grand choix de métiers à la sortie. Pour avoir plus de pratique, j'ai débuté l'apprentissage en 2eme année de cycle ingénieur en me spécialisant dans l'analyse sensorielle de produits. »