

Voyage d'étude

BTS GEMEAU 2
2023-2025

Visite d'une installation hydroélectrique à Gavet

- Visite de l'usine
Nous avons visité la centrale hydroélectrique de Gavet avec le responsable du site.

- Restauration du cours d'eau

Nous avons aussi pu voir de nombreux barrages à l'abandon qui disparaîtront prochainement pour restaurer le cours d'eau de la Romanche



Visite de l'argentière

- Siphon de l'argentière.
- parcours industriel de l'argentière.



Le gouffre du Gourfouran

durée: 2h30

longueur: 4,6 km

dénivelé positif: +272m

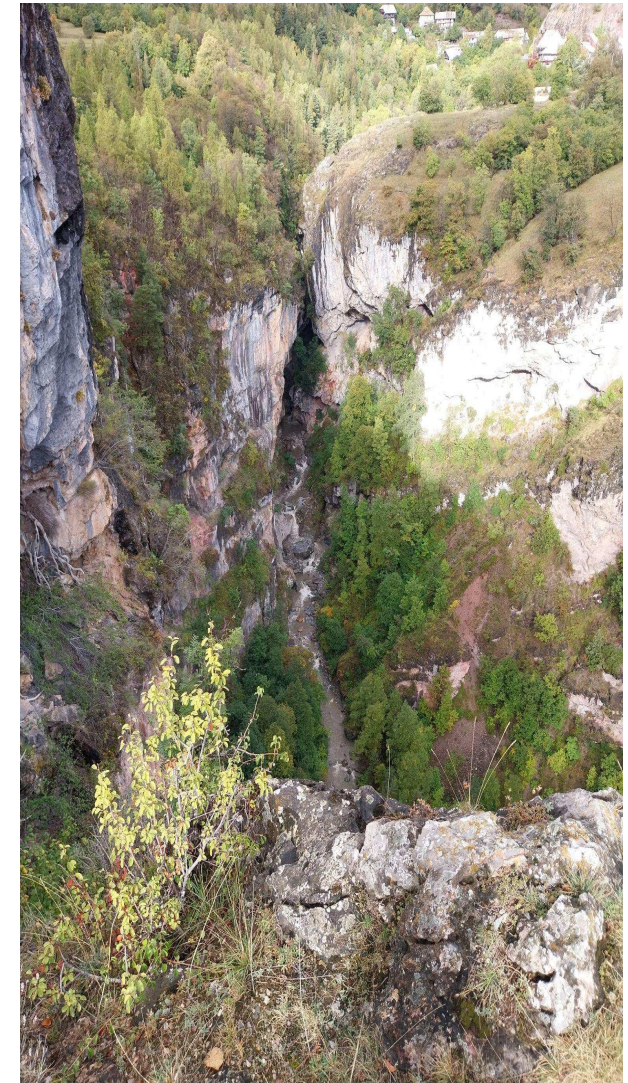
dénivelé négatif: -273m

départ: Chapelle de Rame; Champcella

arrivée: Chapelle de Rame; Champcella

communes traversées:

Freissinières et
Champcella



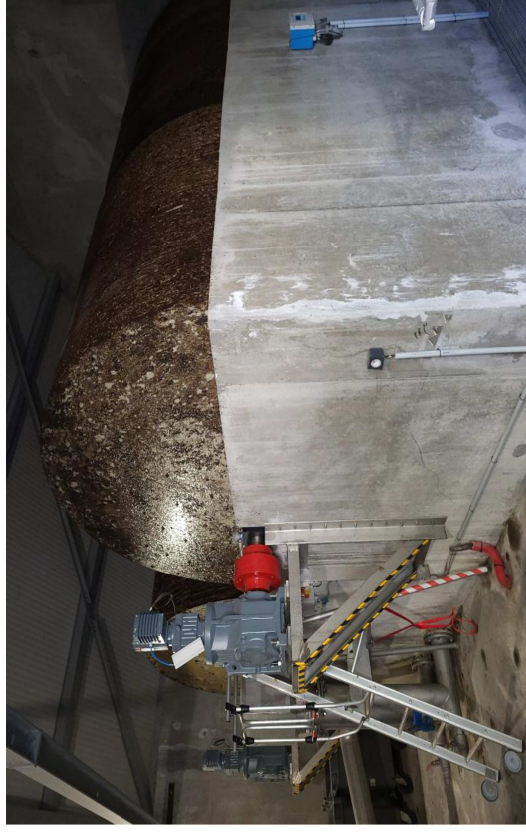
Assainissement des Eaux usées :
Communauté de Commune du Pays des Ecrins

Roche de Rame = Biodisque

Station épuration Roche de Rame



Biodisque



Eau potable : enquête communes

- Il n'y a pas d'usine de traitement, l'eau est utilisée directement depuis la source sans aucun traitement.
- La seule usine d'eau potable du secteur est à Briançon car il y a un hôpital.
- Dans une grande partie des communes les usagers n'ont pas de compteurs d'eau.
- Rendement des réseaux d'eau potable très faible.



QUELLE EAU BUVEZ-VOUS ?

ars

ZONE DE DISTRIBUTION : VIEILLES FONTAINES - VALLOUISE

Année de distribution : 2023

Indicateur global de qualité : A

Origine et gestion de l'eau : L'eau est prise dans une source.

PARAMETRES D'INTERET POUR LA POTABILITE DE L'EAU

PARAMETRE	UNITES	RESULTAT
BACTERIOLOGIE	Indicateur de pollution	A Très bonne qualité
PHOSPHORE	Indicateur de pollution	A Très bonne qualité
NITRATES	Indicateur de pollution	A Très bonne qualité
PERCHLORATE ET PERBROMATE	Indicateur de pollution	A Très bonne qualité
FLUOR	Indicateur de pollution	A Très bonne qualité
ARSENIC	Indicateur de pollution	A Très bonne qualité

INFORMATIONS COMPLEMENTAIRES

Etat de l'eau : A Très bonne qualité

Indicateur global de qualité : A Très bonne qualité

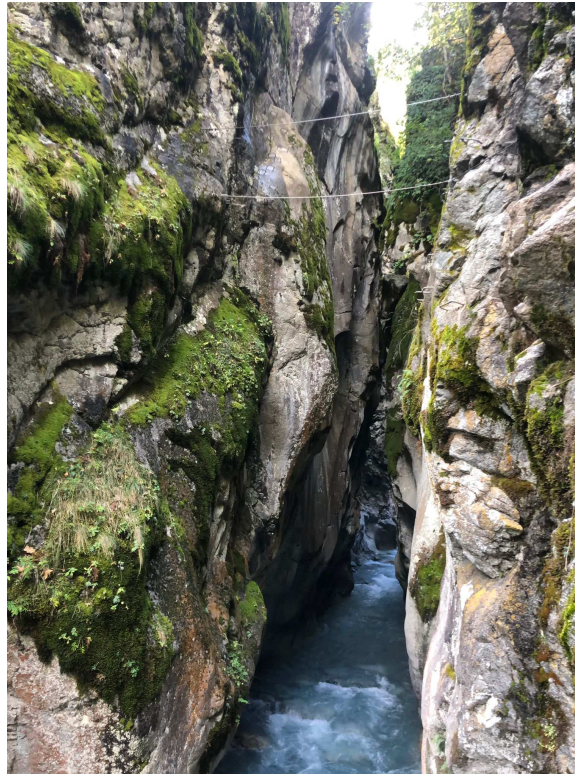
Bilan d'eau potable d'une vieille fontaine de la commune de valloise.

Randonnée de la cabane de l'Office National des Forêts



Randonnée sous les bois de 1h30 à Chouvet avec une arrivée dans une petite cabane construite dans les années 1900. Une vue sur les différents monts est possible comme le Mont Pelvoux qui s'élève à 3946 mètres. Dans la cabane, la réalisation d'un feu est possible et une source d'eau fraîche est située à côté de celle-ci. La randonnée se passe entièrement sous les bois (mélèzes) avec de magnifiques points de vue et un sentier praticable avec peu de dénivelé.

La Via Ferrata



La Via ferrata est un parcours d'escalade sécurisé. Celle-ci se déroule à Vallouise, autour du canyon.

Cette Via Ferrata est accessible par tous avec deux parcours dont un plus sportifs.

Le torrent peut être traversé par des ponts et les pentes rocheuses escaladées par des prise métalliques et des cordes de sécurités

Le canyon existe grâce à l'érosion du torrent exercé sur la roche.

Refuge du Glacier Blanc

Altitude du refuge: 2542m

La fatigue après une bonne
journée de randonnée



ainissement et Eau potable :
s d'assainissement de l'eau,pas d'eau
rante. L'eau est prise au cours d'eau



Levé du soleil au Glacier Blanc